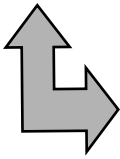


Presupuestos

Dialéctica antinómica

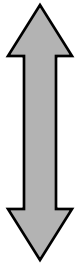


*“La política como una relación
Mando/Obediencia”*



Alcance universal y a-histórico

- Cartago
- Imperio ruso
- Irak



Autores que han influenciado:

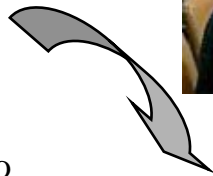
- Friedrich Nietzsche (1844 – 1900)
- Ernst Jünger (1895-1998)
- Martin Heidegger (1 889-1976)
- Oswald Spengler (1880-1936)
- Carl Schmitt (1889-1993)
- Julien Freund (1921-1993)

3 presupuestos”

1. Relación Mando/Obediencia
2. Relación Público/Privado
3. Relación Amigo/Enemigo



Lo Político en General



Política Exterior

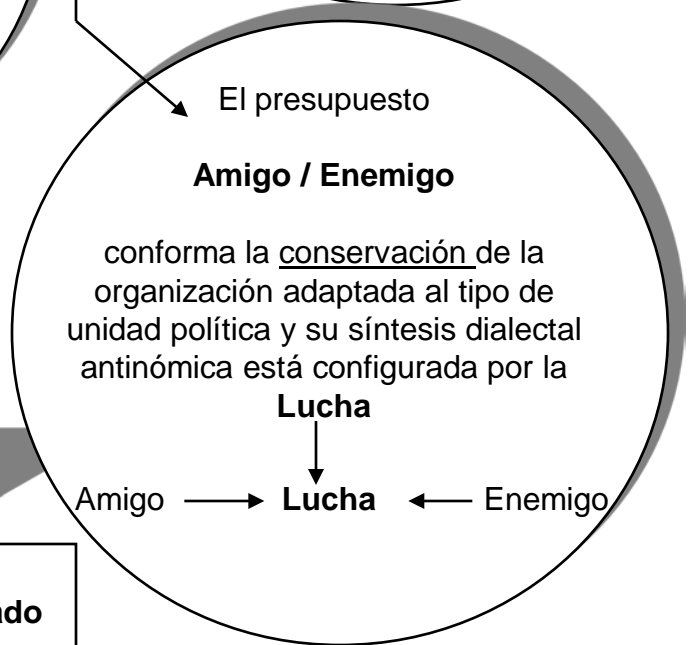


Política Doméstica

Consideraciones sobre los 3 presupuestos



1. Constituyen relaciones dialécticas



2. No responden a la visión hegeliana (opuestos que conforman, al relacionarse, una síntesis superadora)

3. El mando no niega la obediencia, al igual que lo privado no niega lo público, y el amigo respecto al enemigo. No puede existir una categoría sin la otra

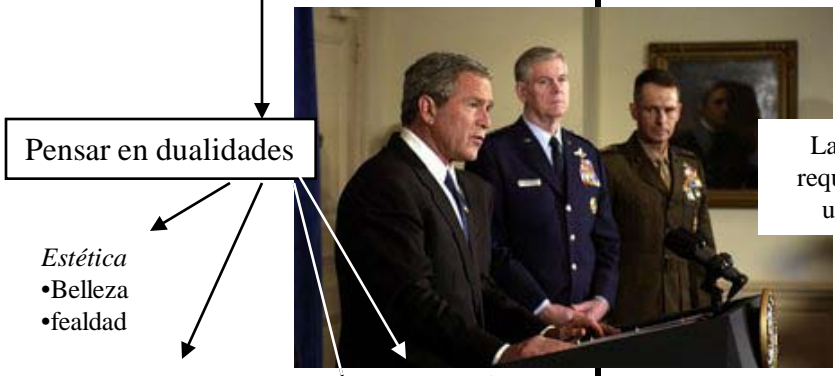
4. Constituyen todas, en su relación, "esferas" autónomas de la actividad humana

- ¿ Entonces, ¿ quiere decirse que el Concordato responde a un espíritu nuevo más acorde con los nuevos tiempos?

- Se han apartado los negociadores españoles en esa transnochada mentalidad librepensadora, ya desterrada entre nosotros y superada (...) Son pocos los extranjeros dispuestos a reconocer la verdadera situación a saber: que en España se ha dado realidad a la tesis de la armonía entre Iglesia y Estado, ambas sociedades perfectas y, por tanto, soberana cada una en su esfera propia, pero confluyente en el servicio del bien común nacional" (Declaraciones del Ministro de Asuntos Exteriores, Martín Ariaño, a la Agencia EFE, Agosto 29, 1953, El Correo Español, Bilbao.)

A. Mando/Obediencia

Problema



Pensar en dualidades

Estética
• Belleza
• fealdad

Ciencia
• Conoc. Verdadero
• Conoc. Falso

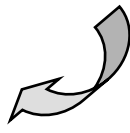
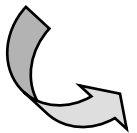
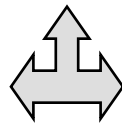
Moral
• Bueno
• Malo

Religión
• Sagrado
• Profano

¿Es similar a lo Político?

Seres humanos que mandan

Seres humanos que obedecen



Leyes
Constitución
Revolución

Ninguna Ideología política discute la realidad de la R (M,O)

Algunas la rechazan:
Anarquismo

Otras la apoyan:
Liberalismo,
Fascismo,
Marxismo

Pregunta que la incluye:



“¿Quién está a cargo aquí?”

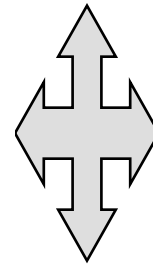
La R (M,O) no suele satisfacer requisitos basados en la Lógica o una determinada Taxonomía

Socialismo

El mando se orienta a lo colectivo o, incluso, en las visiones radicales a una vanguardia ilustrada o una clase

Liberalismo

El mando se orienta a un determinado sector social vinculado a las decisiones productivas y socio/ institucionales



Una pregunta se ha ido transfiriendo a lo largo de los siglos:

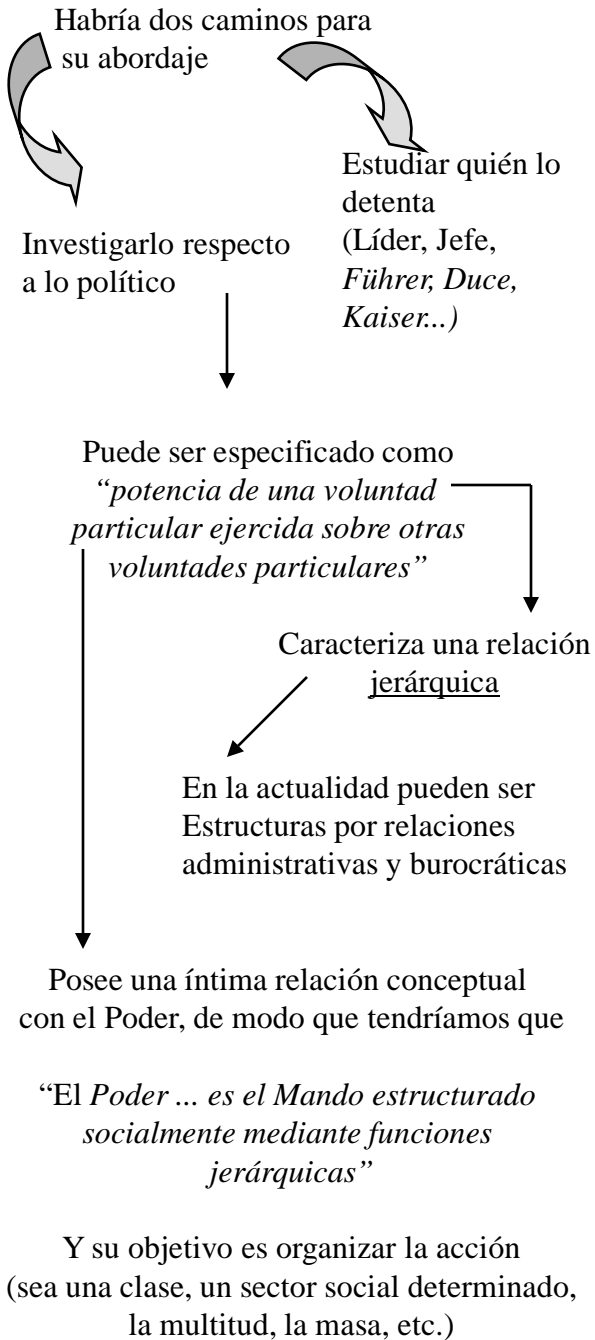
“¿Soberanía al pueblo, a una identidad colectiva, a una estructura institucional legitimante, ...?”

En la visión de Raymond Aron, tal vez, se pueda resumir esta pregunta en la siguiente afirmación:

“El problema consiste en conciliar la autoridad y la obediencia para legitimar un orden político”

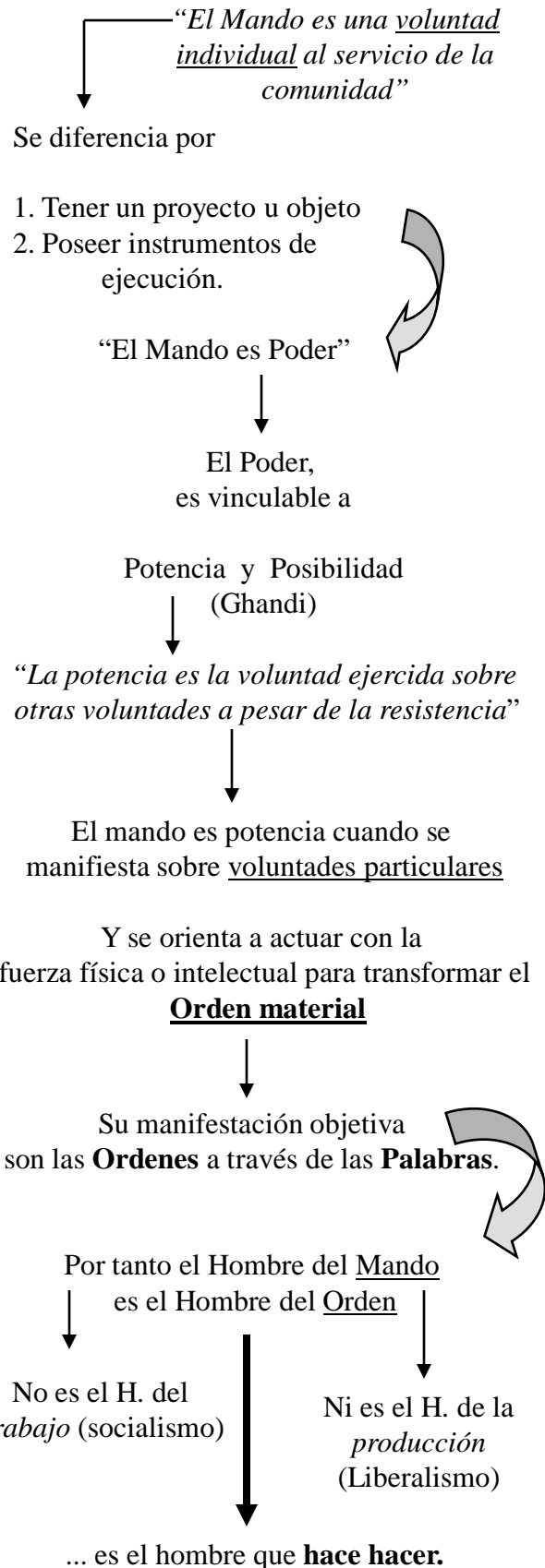
Estudiando la noción de **Mando**

MANDO



Caracteres

- Carisma del candidato
- Capacidad para lograr la cohesión del grupo y, a la vez, discordia en el adversario (Stalin/Trosky)
- Autoridad y valor personal
- Nunca es anónimo



OBEDIENCIA

“... ACTO de someterse a la voluntad de otros para **EJECUTAR ORDENES** o adecuar su conducta a determinadas ordenes”



No es un acto que se remite simplemente a una pasividad o resignación.

El ACTO de obedecer involucra el participar en una **obra común**.

(Ideológicamente son instrumentados a través de Programas, Doctrinas, etc.)

La idea relacional es la siguiente:

Con el **MANDO** se evidencian **ORDENES** las cuales transportan **INTENCIONES**

Con la **OBEDIENCIA** Se aceptan las **ORDENES** y sus intenciones son **EJECUTADAS**

Porque **PARTICIPAN** de un proyecto **COMUN** jerarquizado a través de un **ORDEN**

Por medio de la **OBEDIENCIA** Se **regula** la vida social

La Obediencia, en su dimensión política es, simultáneamente...

Consentimiento

Adhesión a una **OBRA**

Y, por tanto, la Obediencia, al igual que el Mando es un ...

... asunto de **VOLUNTAD**

De modo que la

DIALECTICA MANDO/OBEDIENCIA

se puede sintetizar como

Mando	↔	Obediencia
Obra en común	↔	Obra en común
PROYECTO	↔	EJECUCION

Todos participan del **ORDEN**

Conformado por las

Tradiciones
Costumbres
Forma de vida.